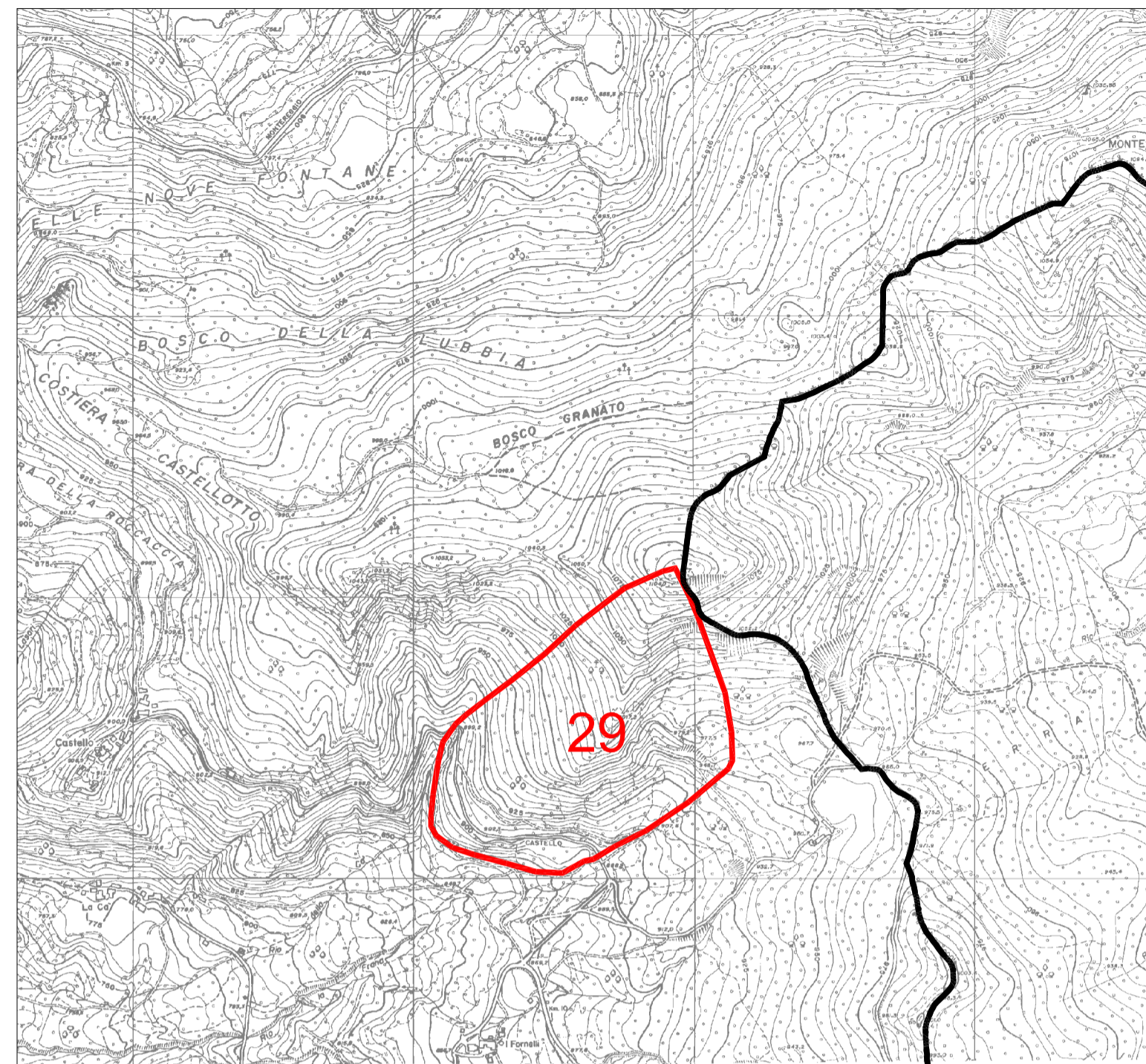


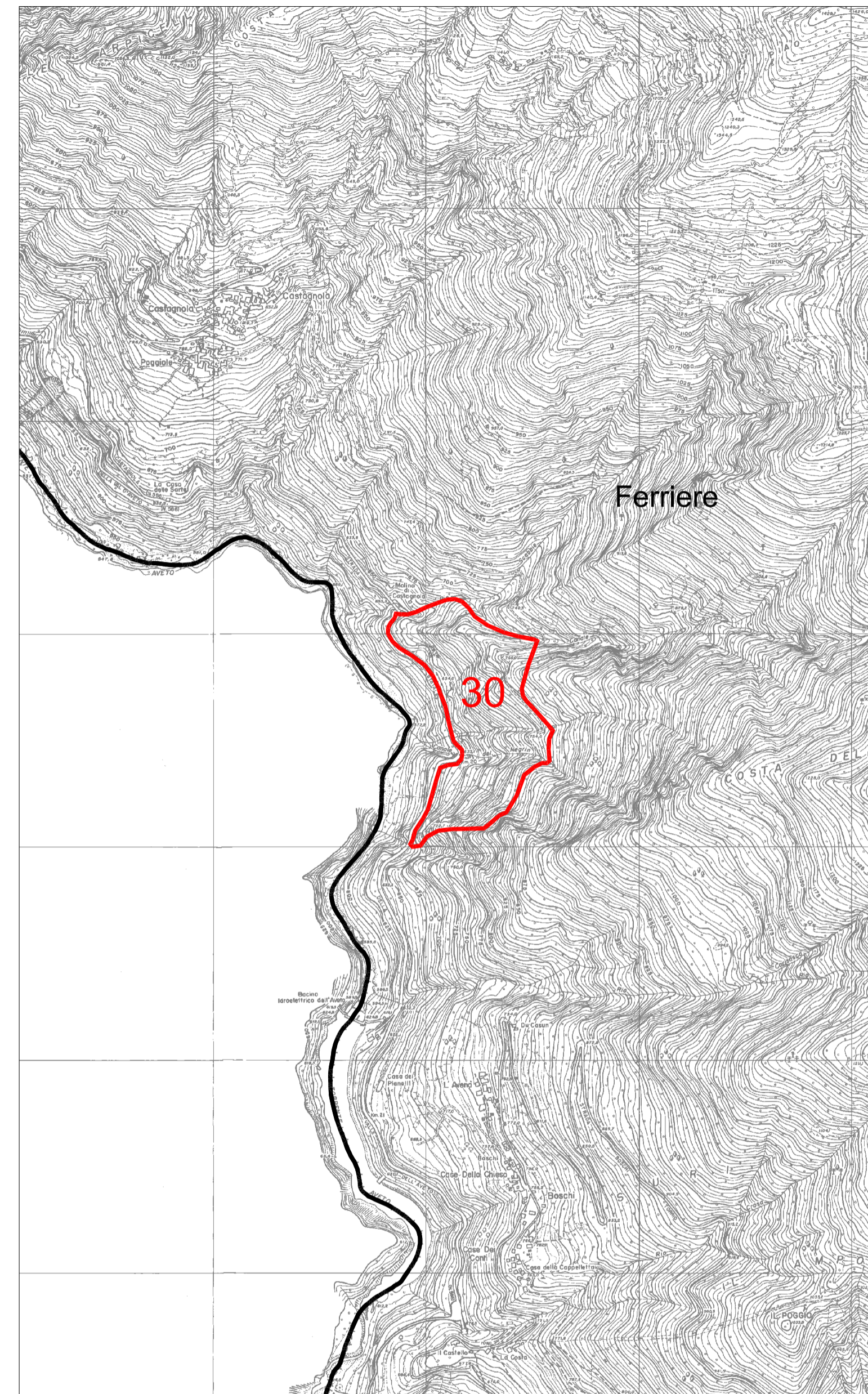
POLO 27: "Monte Tapparelli"

Comune di Coli	
Superficie	130.000 m <sup>2</sup>
Potenzialità estrattiva del Polo	600.000 m <sup>3</sup>
Materiali estraibili	Detriti ofiolitici e pietrisco in genere
Pianificati dal PIAE '93 e dalla Variante '96	600.000 m <sup>3</sup>
Pianificati dal PAE '96	600.000 m <sup>3</sup>
Incremento PIAE 2001	- m <sup>3</sup>
Quantitativi derivanti dalla delocalizzazione di impianti di trasformazione inerti	- m <sup>3</sup>
Pianificati dal PAE	- m <sup>3</sup>
Incremento PIAE 2011	- m <sup>3</sup>
Sistemazione finale Recupero forestale o naturalistico	



POLO 29: "Montereggi"





Comune di Farini d'Olmo	
Superficie	180.000 m <sup>2</sup>
Potenzialità estrattiva del Polo	500.000 m <sup>3</sup>
Materiali estraibili	Pietre da concii
Pianificati dal PIAE '93 e dalla Variante '96	100.000 m <sup>3</sup>
Pianificati dal PAE '96	- m <sup>3</sup>
Incremento PIAE 2001	- m <sup>3</sup>
Quantitativi derivanti dalla delocalizzazione di impianti di trasformazione inerti	- m <sup>3</sup>
Residui da pianificare dal Comune	100.000 m <sup>3</sup>
Incremento PIAE 2011	- m <sup>3</sup>
Sistemazione finale Recupero forestale o naturalistico	



POLO 30: "Castagnola"

Comune di Ferriere	
Superficie	40.000 m <sup>2</sup>
Potenzialità estrattiva del Polo	500.000 m <sup>3</sup>
Materiali estraibili	Pietre da concii
Pianificati dal PIAE '93 e dalla Variante '96	200.000 m <sup>3</sup>
Pianificati dal PAE '96	- m <sup>3</sup>
Incremento PIAE 2001	- m <sup>3</sup>
Quantitativi derivanti dalla delocalizzazione di impianti di trasformazione inerti	- m <sup>3</sup>
Residui da pianificare dal Comune	200.000 m <sup>3</sup>
Incremento PIAE 2011	- m <sup>3</sup>
Sistemazione finale Recupero forestale o naturalistico	

LEGENDA

-  Perimetro Poli PIAE 2011
-  SIC - ZPS
-  Confine provinciale
-  Confine comunale

PROVINCIA DI PIACENZA

Settore sviluppo economico, montagna, pianificazione e programmazione del territorio, delle attività estrattive, dell'ambiente e urbanistica



PIAE 2011

PIANO INFRAREGIONALE DELLE ATTIVITA' ESTRATTIVE

adottato con deliberazione C.P. n.23 del 26.03.2012

Marzo 2012

- |                         |   |
|-------------------------|---|
| Assessore:              | avv. Patrizia Barbieri  |
| Dirigente del Settore:  | dott. Davide Marenghi   |
| Responsabile del Piano: | dott. Davide Marenghi   |
| Gruppo di progetto:     | dott. Adalgisa Torselli<br>dott. Giuseppe Bongiorno<br>dott. Roberto Buschi<br>dott. Fausta Casadei<br>dott. Fabio Panizzari<br>dott. Cesarina Raschiani<br>geom. Enrica Sogni<br>Gabriella Garliti<br>Elena Schiavi<br>Elena Visai<br>Valeria Costantino<br>Rossella Caldini |

Tavola di progetto

P4

POLI E AMBITI ESTRATTIVI DI DETRITI OFIOLITICI, PIETRISCHI E PIETRE DA TAGLIO

scala 1:10.000